

podrum

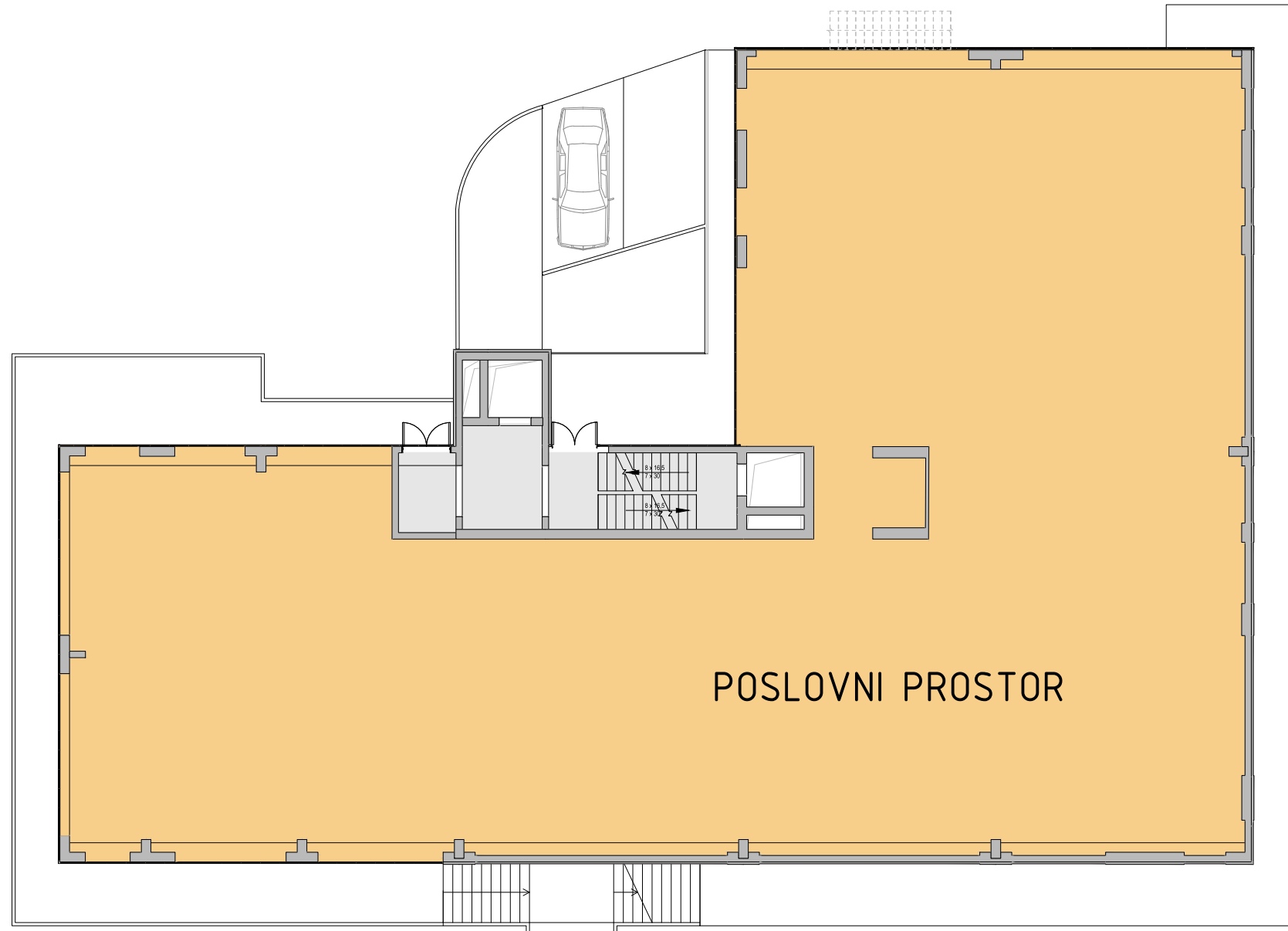


issa dizajn

autor : Darko-Lucio Brčić

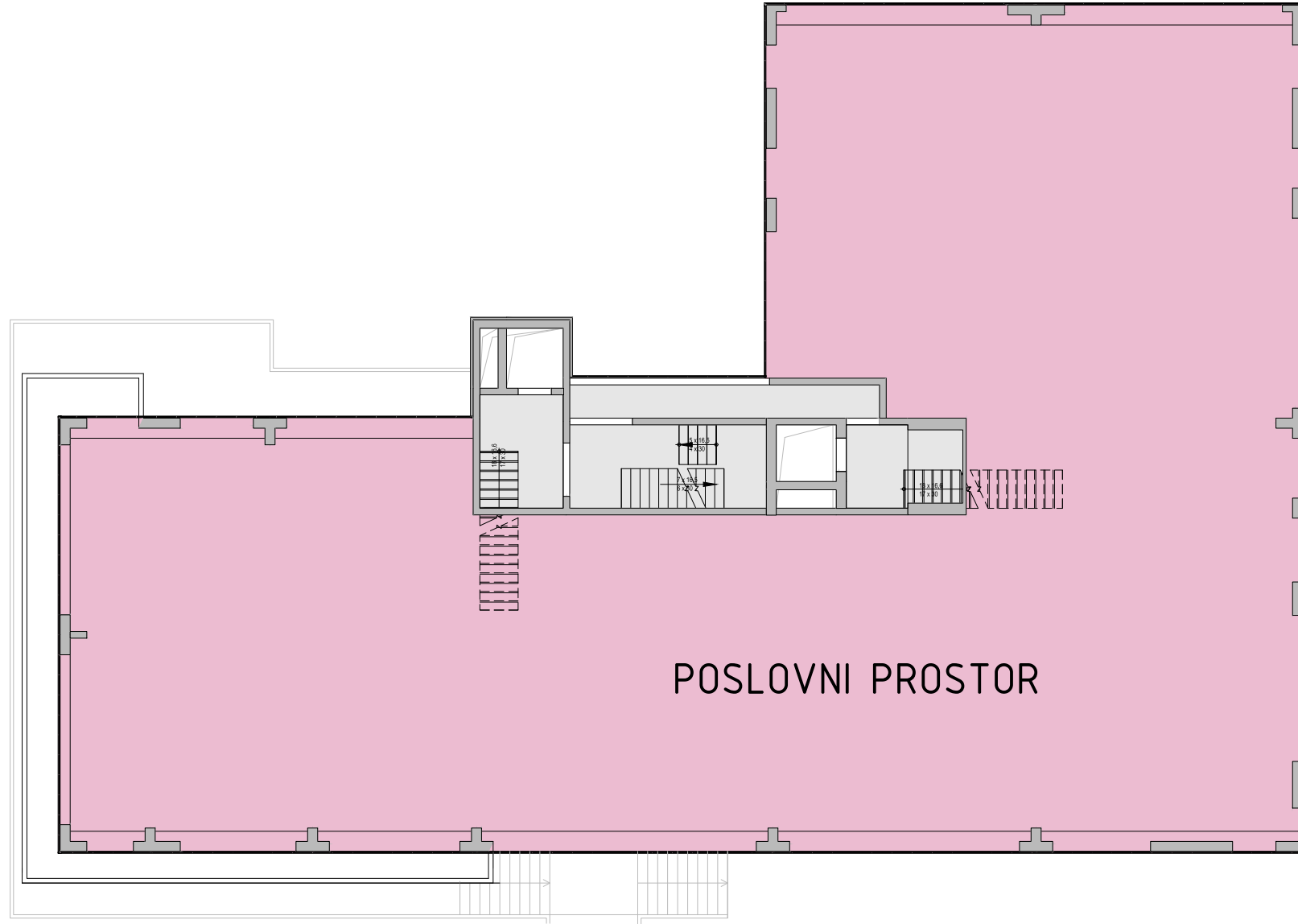
MJERILO 1 : 200

suteren



IDEJNO RJEŠENJE - stambeno-poslovna

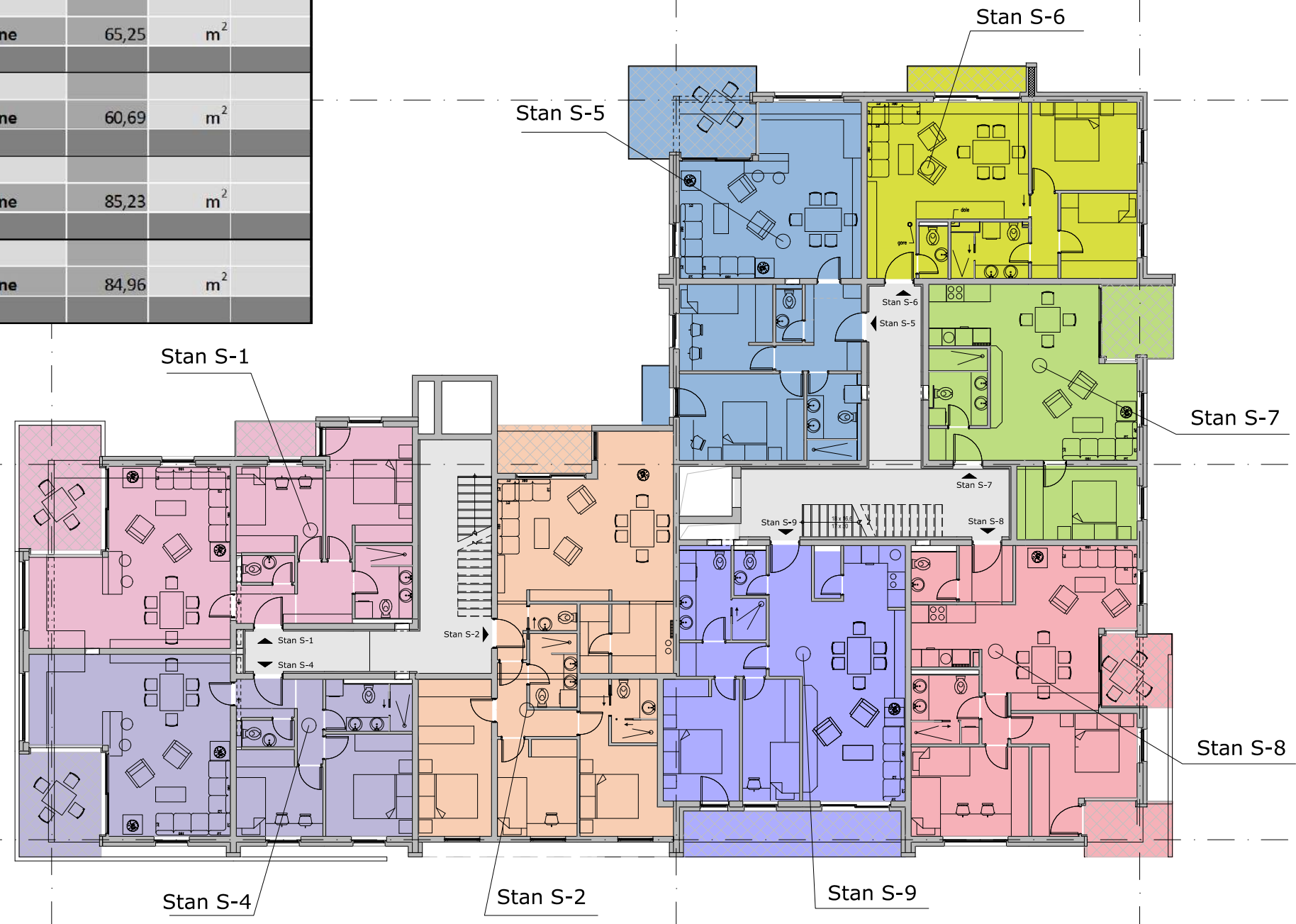
PRIZEMLJE



MJERILO 1 : 200

1. kat

STAN S-1	1 kat		
	ukupne površine	95,62	m ²
STAN S-2	1 kat		
	zatvoreni dio	104,90	m ²
STAN S-4	1 kat		
	ukupne površine	90,02	m ²
STAN S-5	1 kat		
	ukupne površine	83,87	m ²
STAN S-6	1 kat		
	ukupne površine	65,25	m ²
STAN S-7	1 kat		
	ukupne površine	60,69	m ²
STAN S-8	1 kat		
	ukupne površine	85,23	m ²
STAN S-9	1 kat		
	ukupne površine	84,96	m ²



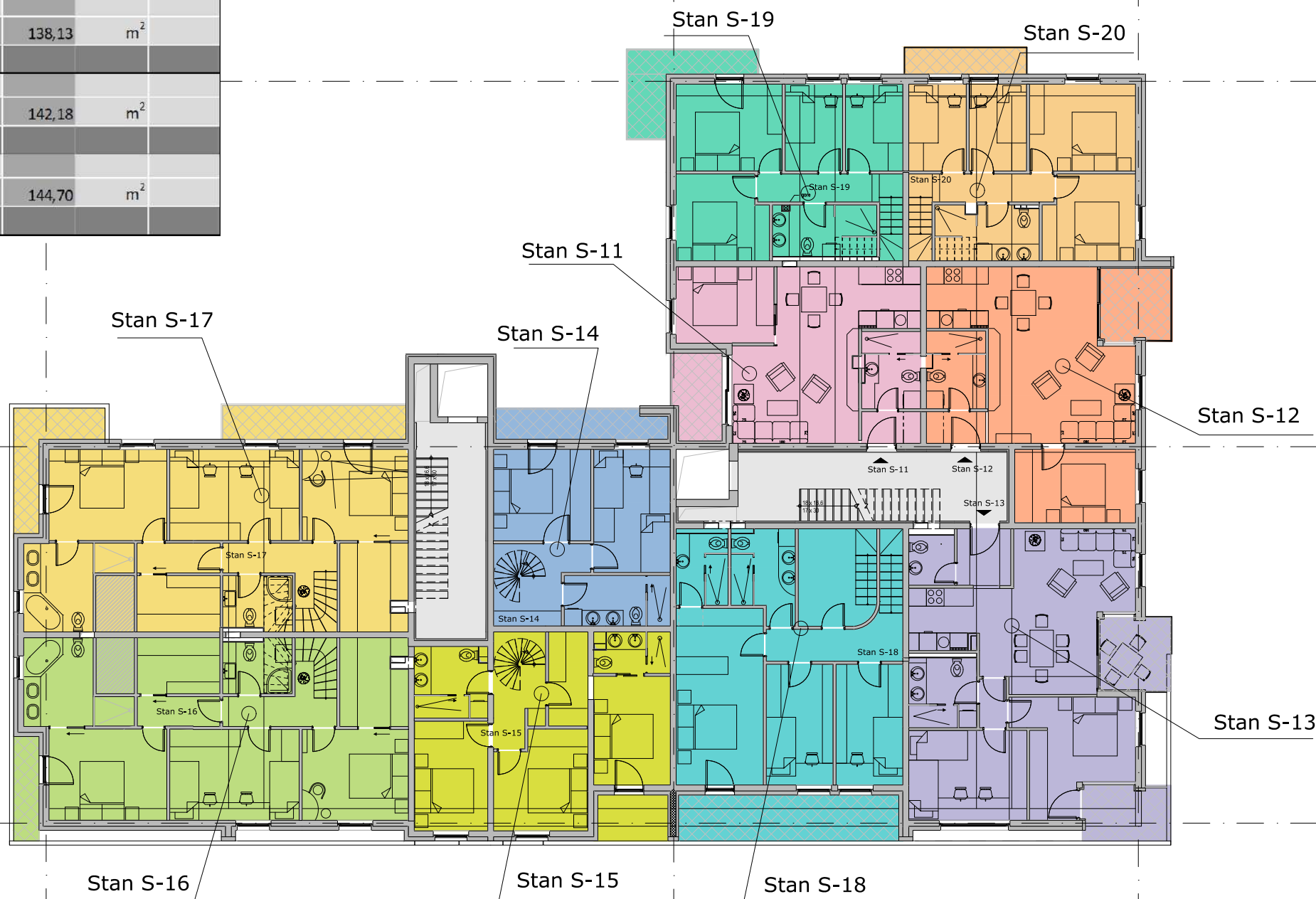
dvoetažni stanovi

STAN S-14	2/3 kat		
ukupne površine	90,17	m ²	
STAN S-15	2/3 kat		
ukupne površine	113,35	m ²	
STAN S-16	2/3 kat		
ukupne površine	178,65	m ²	
STAN S-17	2/3 kat		
ukupne površine	190,50	m ²	
STAN S-18	2/3 kat		
ukupne površine	138,13	m ²	
STAN S-19	2/3 kat		
ukupne površine	142,18	m ²	
STAN S-20	2/3 kat		
ukupne površine	144,70	m ²	

STAN S-11	2 kat		
ukupne površine	53,08	m ²	
STAN S-12	2 kat		
ukupne površine	60,28	m ²	
STAN S-13	2 kat		
ukupne površine	85,17	m ²	

MJERILO 1 : 200

2. kat



issa dizajn

autor : Darko-Lucio Brčić

IDEJNO RJEŠENJE - stambeno-poslovna

dvoetažni stanovi

STAN S-14	2/3 kat		
	ukupne površine	90,17	m ²
STAN S-15	2/3 kat		
	ukupne površine	113,35	m ²
STAN S-16	2/3 kat		
	ukupne površine	178,65	m ²
STAN S-17	2/3 kat		
	ukupne površine	190,50	m ²
STAN S-18	2/3 kat		
	ukupne površine	138,13	m ²
STAN S-19	2/3 kat		
	ukupne površine	142,18	m ²
STAN S-20	2/3 kat		
	ukupne površine	144,70	m ²

STAN S-21	3 kat		
	ukupne površine	109,02	m ²

MJERILO 1 : 200

3. kat

